

POZNÁMKA:

- K ZAŘÍZENÍM CHLAZENÍ BUDOV ZAJIŠTĚNÝ SERVISNÍ PŘÍSTUPY DLE PODKLADŮ VÝROBCE
- VEŠKERÉ VÝROBKY BUDOV MONTOVANÉ DLE POKYNU VÝROBCE
- VEŠKERÉ VODNÉ ČÁSTI BUDOV VODNÉ PŘESPOJENÝ A SPOJENÝ S VNITŘNÍ UZEMŇOVACÍ SOUST. DLE PLATNÝCH Norem
- BUDOV DODRŽENÝ BEZPEČNOSTNÍ A PROTIPŮŽÁRNÍ PŘEDPISY
- POVINNOSTI REALIZAČNÍ FIRMY JE SEZNÁMÍT SE S KOMPLETNÍ PROJEKTOVOU DOKUMENTACÍ (TECH. ZPRÁVOU, VÝKRESY, VÝKAZY VÝMER, PŘÍLOHAMÍ), ZAMEŘIT STÁVAJÍCÍ STAV NA STAVBĚ A ZKONTROLOVAT ZDA SKUTEČNOST ODPovídÁ PROJEKTOVÉ DOKUMENTACI
- POVINNOSTI REALIZAČNÍ FIRMY JE KOORDINACE SE VŠEMI OSTATNÍMI PROFESEMI, ZJIŠTIT VEŠKERÉ NÁVAZNOSTI A SKUTEČNOSTI NA STAVBĚ

ROZVODY CHLADIVA A KONDENZÁTU :

- SERVEROVNÝ:
- VEDENO V PLASTOVÝCH ŽLABECH (DODÁVKA CHLAZENÍ) DLE ROZMĚRŮ POTRUBÍ SPOLEČNĚ S POTRUBÍM KONDENZÁTU

CHODBY:

- VEDENO V POZINK ŽLABECH S VÍKEM (DODÁVKA CHLAZENÍ) KOTVENÝCH DO STROPU NEBO NA KONZOLÁCH NA STĚNU

STOLPAČKY

- VEDENO V PLASTOVÝCH ŽLABECH (DODÁVKA CHLAZENÍ) DLE ROZMĚRU POTRUBÍ

VENKOVNÍ PROSTOR

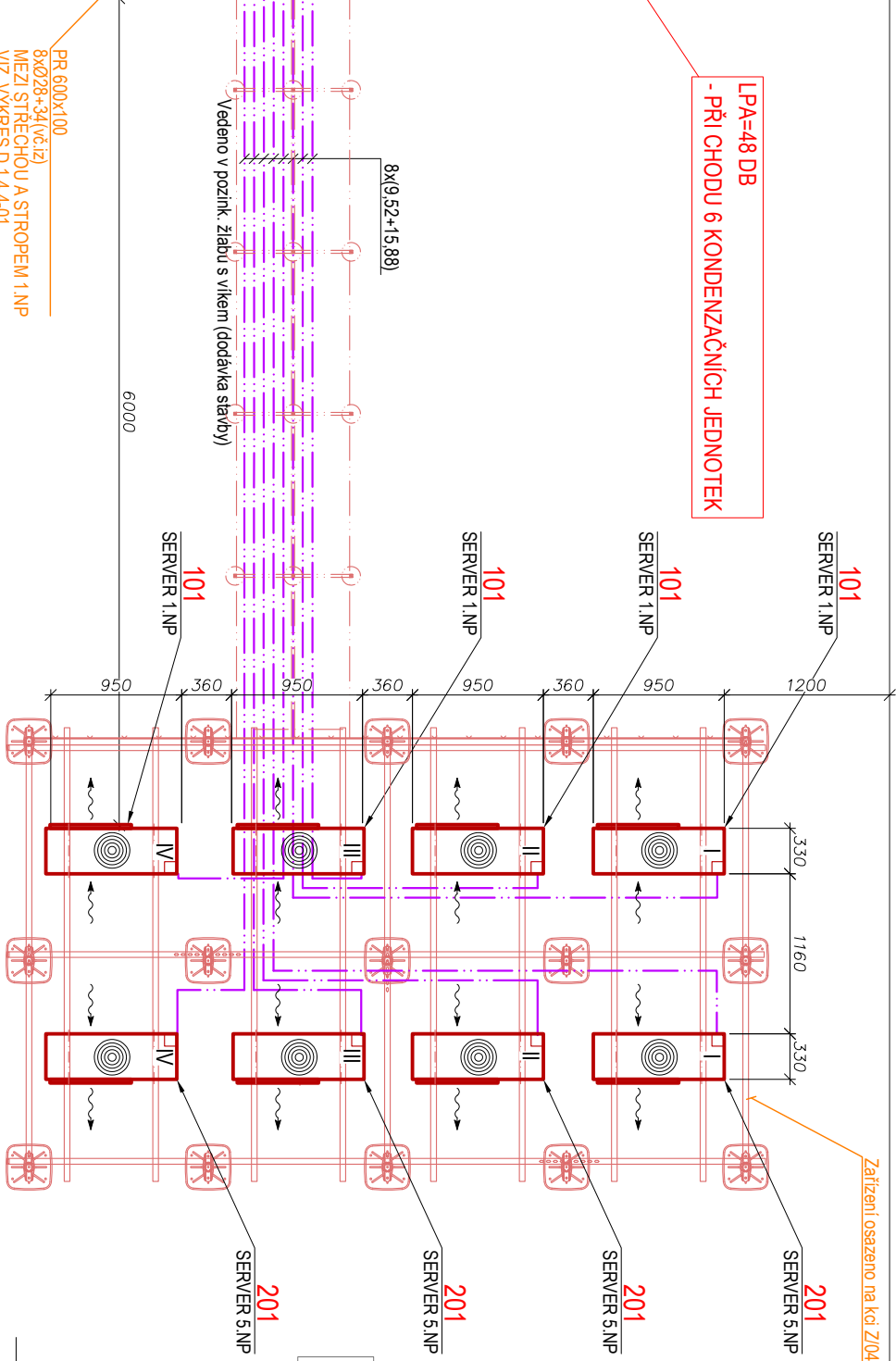
- VEDENO V POZINK ŽLABECH S VÍKEM (DODÁ STAVBA SPOLEČNĚ S PODPĚRNOU KČI PRO KONDENZÁČNÍ JEDNOTKY), PŘÍPADNĚ POTRUBÍ MIMO ŽLABY (DOPLOJENÍ KOND. JEDNOTEK) BUDE OPLECHOVÁNO

ROZVODY CHLAZENÍ BUDOV VEDENÝ V POZINK ŽLABECH S VÍKEM (DODÁVKA CHLAZENÍ) S PODPĚRNOU KČI PRO KONDENZÁČNÍ JEDNOTKY), PŘÍPADNĚ POTRUBÍ MIMO ŽLABY (DOPLOJENÍ KOND. JEDNOTEK) BUDE OPLECHOVÁNO

PAVLONA E

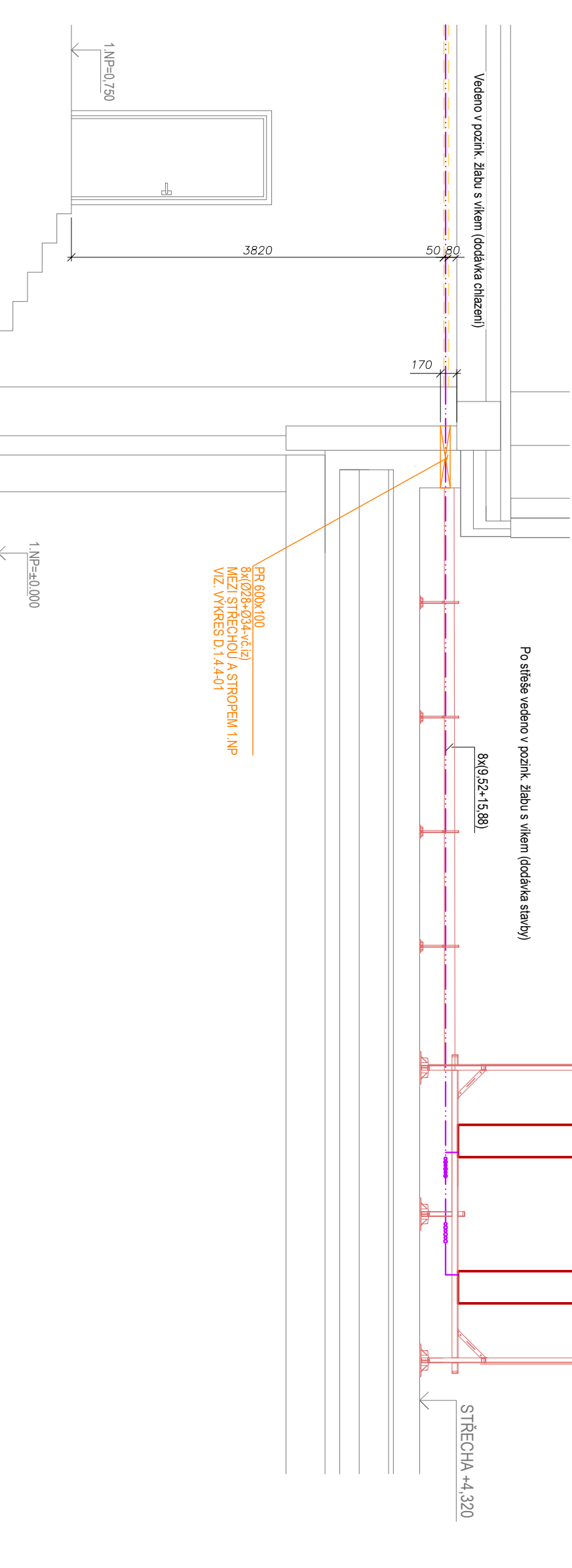
LEGENDA MÍSTNOSTI 2NP

Č.M.	NÁZEV MÍSTNOSTI
E2.01	SCHODIŠTĚ
E2.02	CHODBA
E2.03	SCHODIŠTĚ
E2.04	VÝTĚH
E2.05	ROZVODNA
E2.06	VÝTĚH
E2.07	CHODBA
E2.08	UMÝVÁRNA DÍVKY
E2.09	WC DÍVKY
E2.10	CHODBA
E2.11	UMÝVÁRNA + WC CHLAPCI
E2.12	ÚKLID
E2.13	KABINET
E2.14	CHODBA
E2.15	ÚČEBNA
E2.16	ÚČEBNA
E2.17	CHODBA
E2.18	SCHODIŠTĚ
E2.19	SCHODIŠTĚ
E2.20	KABINET
E2.21	ÚČEBNA
E2.22	ÚČEBNA
E2.23	KABINET



A

A-A



LEGENDA CHLAZENÍ

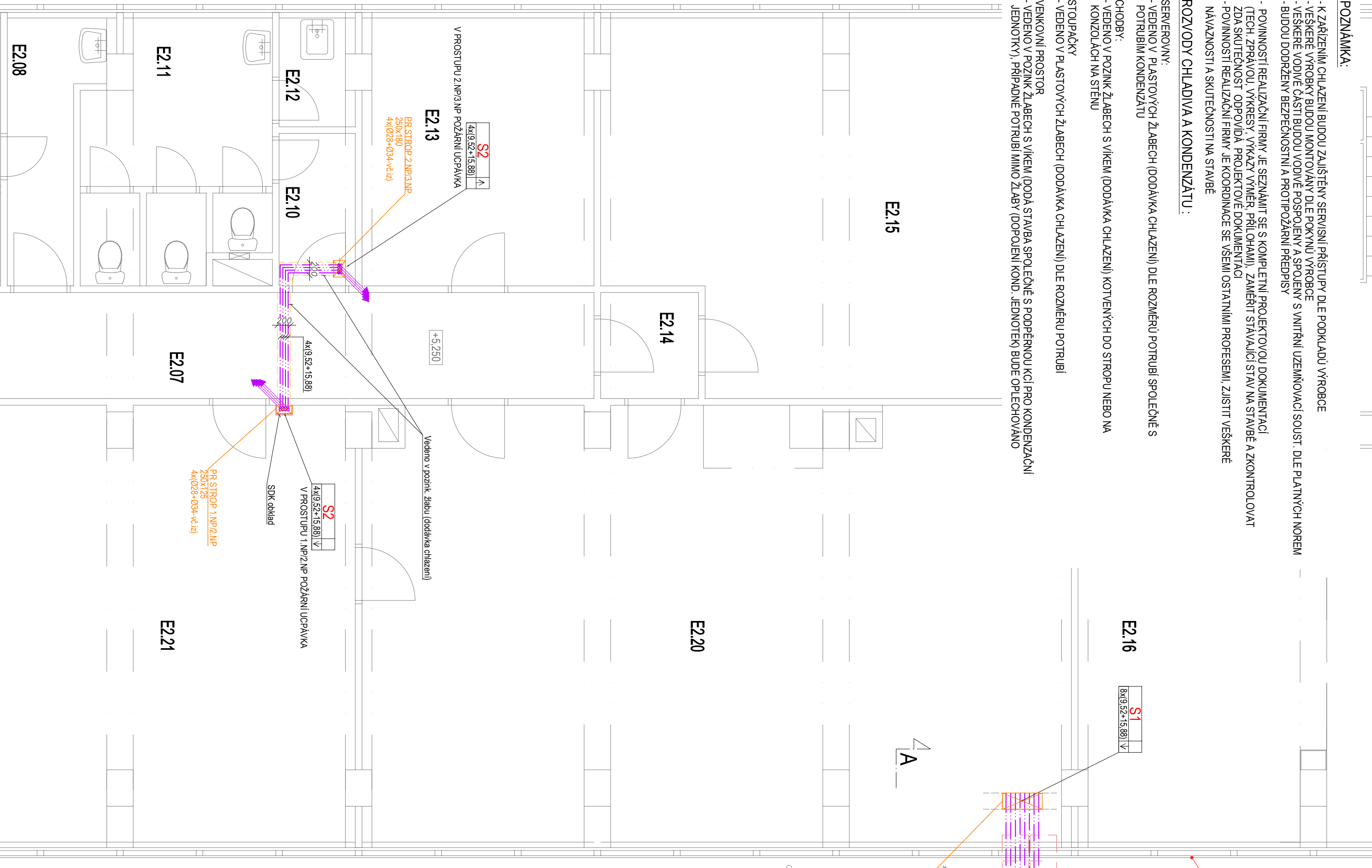
101, 201 Kondenzáční jednotka

- Chladivo R32
- Celotokový provoz pro serverovny : -15°C až 48°C
- Osazení na ocel. kč. na izolátorech chvění
- 950 x 1380 x 330 (š x v x h), max. 90kg
- nín. / nom. / max = 3,8 / 9,5 / 12,54 kW
- Chladičový výkon SHC (T_e=35°C T_i=25°C - 7,1kW)
- R32 - 3000g + 40g/m nad 7,5m
- nín. 5m, max. 85m, max. převýšení 30m
- 4,0 kW / 400V, jistič 3x20A, CYKY SCx2,5
- Lw=66dB
- Nádrazná MaR - přes komunikační karty ModBus u každé vnitřní jednotky

LEGENDA POTRUBÍ:

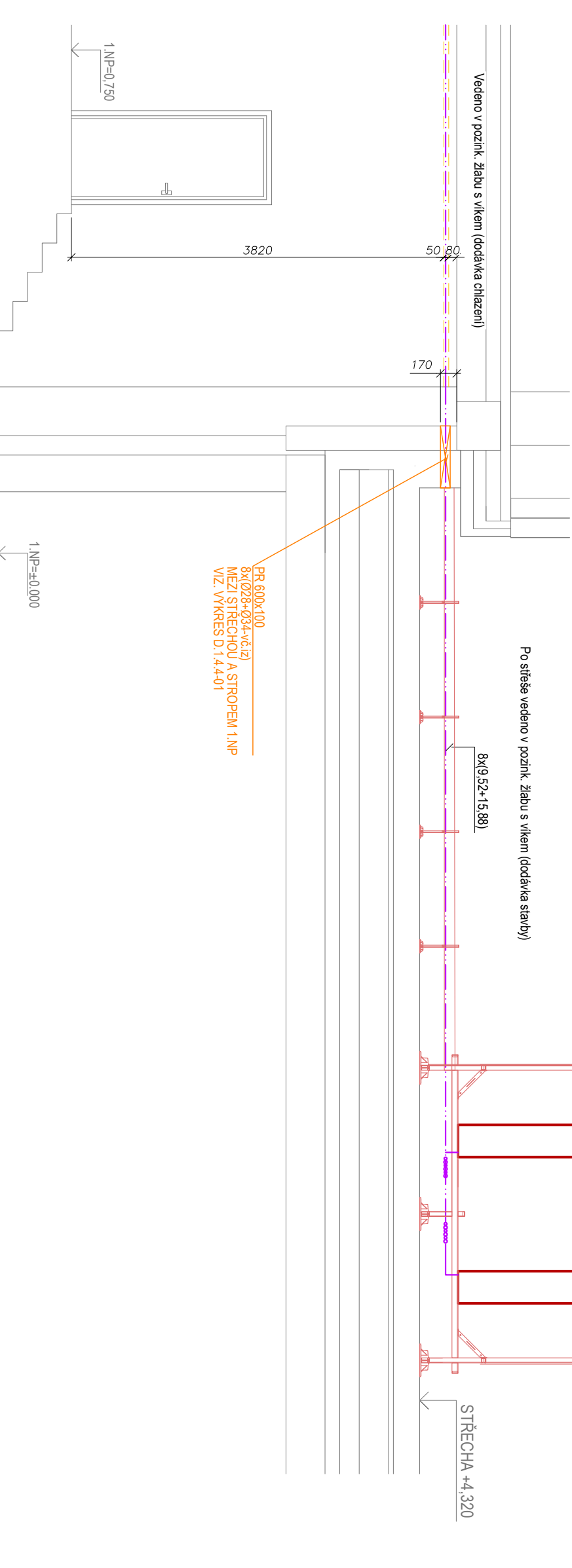
- VEDENÍ CHLADIVA (2xCI - KAPALINA / PL.VN + TER. IZOLACE + KOMUNIKAČNÍ KABEL)
- NEROZDĚLATELNÁ SPOJENÍ, NEROZLAVĚ (A), CHRÁNĚNO PROTÍ NAHODNĚNÍM POSKOZENÍ
- POTRUBÍ KONDENZÁTU - HT-32 DOPLOJENÉ NA KLÍMA JEDNOTKY PE-HADICEM D25mm
- OCEL ŽLAB - DODÁ CHLAZENÍ (MIMO VENKOVNÍ PROSTOR)
- SPK OBKLAD - DODÁ STAVBA

Projektant	Atelier WIK s.r.o., Proského náměstí 6, 616 00 Brno, tel: 505 222 845, e-mail: atelier@wik.cz
Autor návrhu	-
HIP	ING. RADER KMALEČEK
Zodpovědný projektant	ING. TOMÁŠ DVOŘÁK
Vypracoval	ING. TOMÁŠ DVOŘÁK
Kontroloval	ING. TOMÁŠ DVOŘÁK
Investor	SOŠ INFORMAČNÍ A SPOUČNOSTI KOLÍN, Jaseňská 828, 280 90 Kolín, IČ 66493930
Název díla	VYBUDOVÁNÍ JCE IB SOŠ INFORMAČNÍ A SPOUČNOSTI KOLÍN
Č. výkresu	Č. výkresu D.1.4.4.2.02



A

A-A



LEGENDA CHLAZENÍ

101, 201 Kondenzáční jednotka

- Chladivo R32
- Celotokový provoz pro serverovny : -15°C až 48°C
- Osazení na ocel. kč. na izolátorech chvění
- 950 x 1380 x 330 (š x v x h), max. 90kg
- nín. / nom. / max = 3,8 / 9,5 / 12,54 kW
- Chladičový výkon SHC (T_e=35°C T_i=25°C - 7,1kW)
- R32 - 3000g + 40g/m nad 7,5m
- nín. 5m, max. 85m, max. převýšení 30m
- 4,0 kW / 400V, jistič 3x20A, CYKY SCx2,5
- Lw=66dB
- Nádrazná MaR - přes komunikační karty ModBus u každé vnitřní jednotky

LEGENDA POTRUBÍ:

- VEDENÍ CHLADIVA (2xCI - KAPALINA / PL.VN + TER. IZOLACE + KOMUNIKAČNÍ KABEL)
- NEROZDĚLATELNÁ SPOJENÍ, NEROZLAVĚ (A), CHRÁNĚNO PROTÍ NAHODNĚNÍM POSKOZENÍ
- POTRUBÍ KONDENZÁTU - HT-32 DOPLOJENÉ NA KLÍMA JEDNOTKY PE-HADICEM D25mm
- OCEL ŽLAB - DODÁ CHLAZENÍ (MIMO VENKOVNÍ PROSTOR)
- SPK OBKLAD - DODÁ STAVBA

Projektant	Atelier WIK s.r.o., Proského náměstí 6, 616 00 Brno, tel: 505 222 845, e-mail: atelier@wik.cz
Autor návrhu	-
HIP	ING. RADER KMALEČEK
Zodpovědný projektant	ING. TOMÁŠ DVOŘÁK
Vypracoval	ING. TOMÁŠ DVOŘÁK
Kontroloval	ING. TOMÁŠ DVOŘÁK
Investor	SOŠ INFORMAČNÍ A SPOUČNOSTI KOLÍN, Jaseňská 828, 280 90 Kolín, IČ 66493930
Název díla	VYBUDOVÁNÍ JCE IB SOŠ INFORMAČNÍ A SPOUČNOSTI KOLÍN
Č. výkresu	Č. výkresu D.1.4.4.2.02